

# Fanø Lystbådehavn

## Affaldsplan for modtagelse og håndtering af affald fra skibe 2016

Ansvarlig for udarbejdelsen:	Esbjerg Kommune
Ansvarlig for gennemførelsen:	Fanø Kommune
Relevant lovgivning:	<ul style="list-style-type: none"><li>• Lovbekendtgørelse nr. 1616 af 10. december 2015 om beskyttelse af havmiljøet</li><li>• Bekendtgørelse om modtagefaciliteter for affald fra skibe, om skibes aflevering og havnes affaldsplaner (bekendtgørelse nr. 415 af 10. maj 2012)</li></ul>

### Indhold:

1. Beskrivelse af havnens modtageordning
2. Vurderinger af behovet for ændringer i havnens modtagefaciliteters type og kapacitet
3. Beskrivelse af procedurer for modtagelse og indsamling af affald
4. Oplysninger om modtagefaciliteterne til brugerne af havnen
5. Beskrivelse af afgiftsordningen
6. Indberetning ved utilstrækkelig kapacitet
7. Procedure for løbende konsultationer med brugerne af havnen

Bilag 1: Oversigtskort over havnens område og anvendt skiltning

Bilag 2: Klageformular til indberetning ved utilstrækkelig kapacitet

### 1. Beskrivelse af havnens modtageordning

Kloakspildevand	
Type af faciliteter	Kapacitet
Mobilt anlæg til holdingtanke	
Stationært tømningssanlæg til holdingtanke	
Tilkaldelse af slamsuger	8m <sup>3</sup>
Udslagsvask til tømning af kemiske toiletter	
Almindelige toiletkummer	4
Andet:	

# Fanø Lystbådehavn

## Affaldsplan for modtagelse og håndtering af affald fra skibe 2016

Driftsaffald – olie og kemikalier	
Type af faciliteter	Kapacitet
Tank/beholder til flydende olieaffald (spildolie og olieholdigt vand)	
Tank/beholder til ren spildolie	
Tank/beholder til bundvand / olie	*I
Mobilt anlæg til bundvand / olie	
Stationært anlæg til bundvand / olie	
Beholder/container til forskellige typer flydende farligt affald (fx malingsrester og fortynder)	
Beholder/container til forskellige typer fast farligt affald	*
Beholder/container til akkumulatorer og batterier	*
Beholder til genopladelige batterier	*
Beholder til fast olieaffald	*
Andet:	

\*beholderne opbevares i selvstændigt aflukke i beholdere af forskellig størrelse.

Driftsaffald – almindeligt affald	
Type af faciliteter	Kapacitet
Container til dagrenovation	2 x 650l (Sejlkлубbens)
Skraldespande/stativer til dagrenovation	
Container til pap og papir	2m <sup>3</sup>
Flaskecontainer	2m <sup>3</sup>
Container til metal (øl- og sodavandsdåser evt. konserver)	2m <sup>3</sup>
Container til plast	2m <sup>3</sup>
Container til tovrester/bundgarn	
Andet:	

### 2. Vurderinger af behovet for ændringer i havnens modtagefaciliteters type og kapacitet

Havnen foretager løbende visuel inspektion af de eksisterende faciliteter til modtagelse af de forskellige former for affald og indretter løbende kapaciteten efter forholdene, således at der altid er tilstrækkelig kapacitet.

Eventuelle indberetninger om utilstrækkelig kapacitet fra havnens brugere behandles løbende med henblik på at sikre tilstrækkelig kapacitet.

Ajourføring:

Hvert tredje år foretages en grundig gennemgang af den samlede affaldsplan med henblik på at foretage nødvendig revision.

### 3 Beskrivelse af procedurer for modtagelse og indsamling af affald

Ved etablering af effektive modtageordninger er det ønsket at medvirke til, at der kan opnås en positiv miljømæssig effekt, idet det vil motivere de skibe, som anløber danske havne til at aflevere alt deres affald i havnene, i stedet for at udlede/dumpe det i havet.

Den enkelte skibsfører bedes orientere sig om åbningstider samt, hvorvidt en modtagefacilitet er selvbetjent eller betjent og i så fald af hvem.

Endvidere bedes den enkelte skibsfører opdele sit affald i nedennævnte fraktioner som havne-bestyrelsen har valgt at sortere havnens affald i:

# Fanø Lystbådehavn

## Affaldsplan for modtagelse og håndtering af affald fra skibe 2016

### Kloakspildevand:

Affald fra følgende kategorier:	Type af facilitet:	Placering af faciliteter:	Skiltning:
Holding tanke	Mobilt anlæg		
Holding tanke	Stationært anlæg		
Holding tanke	Tilkaldelse af slamsuger	Ved kajen	Fanø Sejlklub
Kemiske toiletter	Udslagsvask		
Kemiske toiletter	Alm. Toiletkumme	Fanø Sejlklub	Fanø Sejlklub
Andet			

### Driftsaffald – olie og kemikalier.

Affaldet sorteres i følgende kategorier:	Type af facilitet:	Placering af faciliteter:	Skiltning:
Spildolie og olieholdigt vand	Tank/beholder til flydende olieaffald (spildolie og olieholdigt vand)	Fanø Sejlklub	Fanø Sejlklub
Spildolie og olieholdigt vand	Tank/beholder til ren spildolie	Fanø Sejlklub	Fanø Sejlklub
Spildolie og olieholdigt vand	Tank/beholder til bundvand	Fanø Sejlklub	Fanø Sejlklub
Fast olieaffald	Beholder til olie- og brændstoffiltre, olieklude m.v.	Fanø Sejlklub	
Flydende kemikalier	Beholder/container til forskellige typer flydende farligt affald	Genbrugsstationen	Fanø Sejlklub
Faste kemikalier	Beholder/container til forskellige typer af fast farligt affald	Fanø Sejlklub	Fanø Sejlklub
Faste kemikalier	Beholder/container til akkumulatorer og batterier	Fanø Sejlklub	Fanø Sejlklub
Faste kemikalier	Beholder til almindelige engangsbatterier	Fanø Sejlklub	Fanø Sejlklub
Ukendte kemikalier	Beholder til ukendte kemikalier		
Andet			

### Driftsaffald – almindeligt affald:

Affaldet sorteres i følgende kategorier:	Type af facilitet:	Placering af faciliteter:	Skiltning:
Dagrenovation	Container til dagrenovation	Fanø Sejlklub	Fanø Sejlklub
Dagrenovation	Alm. skraldespande/stativer		
Pap og papir	Container til pap og papir	Fanø Sejlklub	Fanø Sejlklub
Glas	Flaskecontainer	Fanø Sejlklub	Fanø Sejlklub
Metal	Container til metal (øl- og sodavandsdåser evt. konserves)	Fanø Sejlklub	Fanø Sejlklub
Plast	Container til plast	Fanø Sejlklub	Fanø Sejlklub
Andet			

# Fanø Lystbådehavn

## Affaldsplan for modtagelse og håndtering af affald fra skibe 2016

### 4. Oplysninger om modtagefaciliteterne til brugerne af havnen

Der udarbejdes et oversigtskort, der viser havnens område med de forskellige faciliteters placering samt relevant information. Kortet er ophængt ved havnekontoret og ved hver bro.

### 5. Beskrivelse af afgiftsordningen

Afgift for aflevering af alle former for driftsaffald er omfattet af "No-Special-Fee" princippet (NSF), hvilket betyder, at alle udgifter for affaldsbortskaffelse samt udgifter til etablering og drift af modtageordningen er inkluderet i havnens normale havnetakster.

### 6. Indberetning ved utilstrækkelig kapacitet

Indberetning af utilstrækkelig kapacitet i havnens affaldsordning kan ske ved henvendelse til Havnefogeden, som herefter kan udlevere en klageformular. Klagen stiles til Havne-bestyrelsen, som fremsender kopi til Miljøstyrelsen.

### 7. Procedure for løbende konsultationer med brugerne af havnen

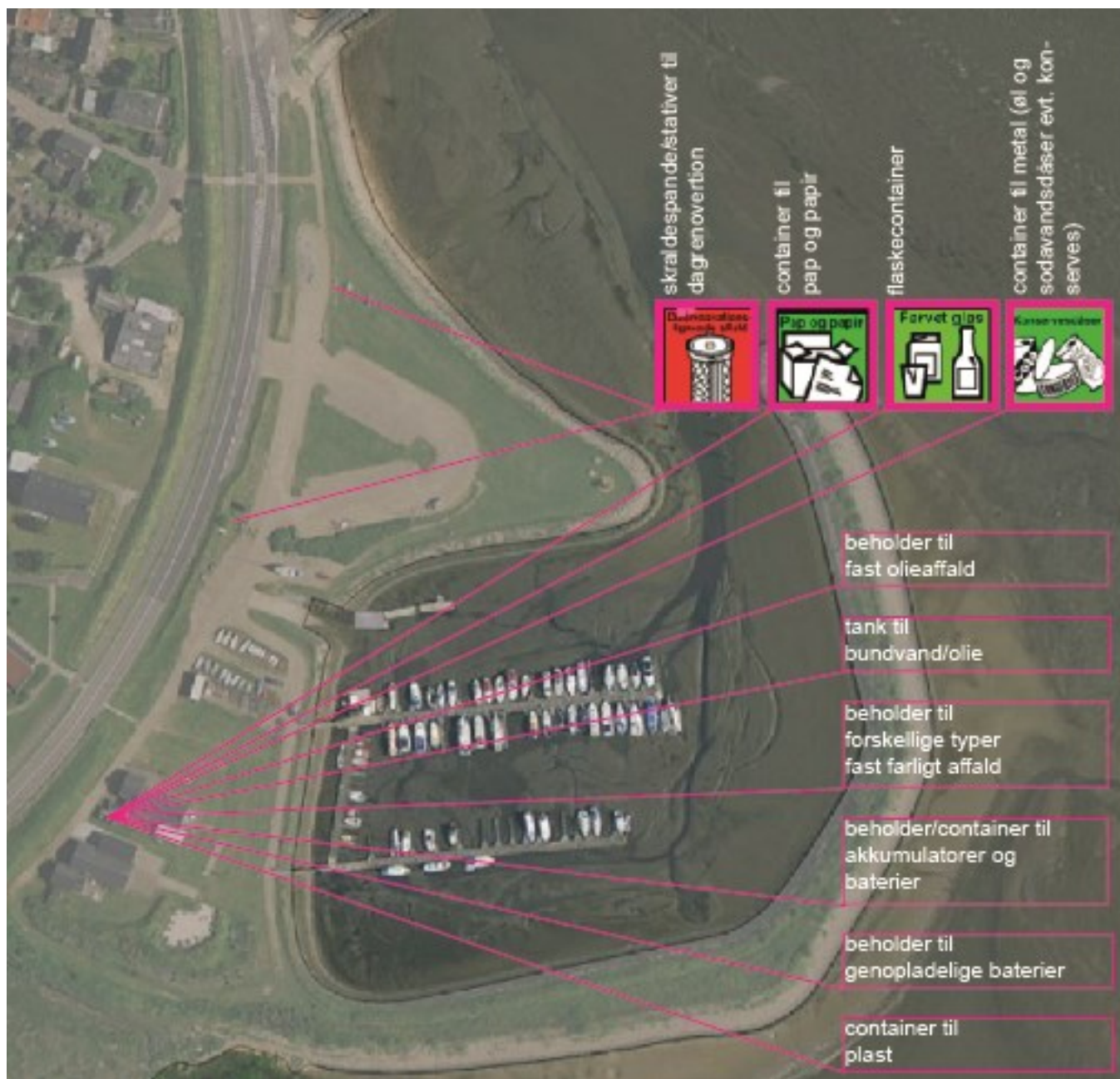
Konsultationen af brugerne af havnen kan ske ved:

- Generalforsamling
- Årligt møde
- Andet

# Fanø Lystbådehavn

## Affaldsplan for modtagelse og håndtering af affald fra skibe 2016

Bilag 1 Oversigtskort Fanø Lystbådehavn



# Fanø Lystbådehavn

Affaldsplan for modtagelse og håndtering af affald fra skibe 2016

Bilag 2 Klageformular

## Klageformular

Til:

-Fanø Sejlklub  
- Formand Per Hansen  
-Vestervejen 7  
- 6720 Fanø

Att.: Havnebestyrelsen

Klage vedr. utilstrækkelige modtagefaciliteter til affald:

Forslag til forbedringer:

Evt. bemærkninger

Med venlig hilsen

Ja tak, vil gerne kontaktes for yderligere uddybning af ovenstående – tlf.: \_\_\_\_\_

eller e-mail adresse: \_\_\_\_\_

Havnebestyrelsen indsender en kopi af klagen til Miljøstyrelsen.