

Nordby Havn

Affaldsplan for modtagelse og håndtering af affald fra skibe 2016

Ansvarlig for udarbejdelsen:	Esbjerg Kommune
Ansvarlig for gennemførelsen:	Fanø Kommune
Relevant lovgivning:	<ul style="list-style-type: none">• Lovbekendtgørelse nr. 1616 af 10. december 2015 om beskyttelse af havmiljøet• Bekendtgørelse om modtagefaciliteter for affald fra skibe, om skibes aflevering og havnes affaldsplaner (bekendtgørelse nr. 415 af 10. maj 2012)

Indhold:

1. Beskrivelse af havnens modtageordning
2. Vurderinger af behovet for ændringer i havnens modtagefaciliteters type og kapacitet
3. Beskrivelse af procedurer for modtagelse og indsamling af affald
4. Oplysninger om modtagefaciliteterne til brugerne af havnen
5. Beskrivelse af afgiftsordningen
6. Indberetning ved utilstrækkelig kapacitet
7. Procedure for løbende konsultationer med brugerne af havnen

Bilag 1: Oversigtskort over havnens område og anvendt skiltning (Fanø Lystbådehavn)

Bilag 2: Oversigtskort over havnens område og anvendt skiltning (Nordby Havn) Anvendt skiltning

Bilag 3: Klageformular til indberetning ved utilstrækkelig kapacitet

1. Beskrivelse af havnens modtageordning

Kloakspildevand	
Type af faciliteter	Kapacitet
Mobilt anlæg til Holding tanke	
Stationært tømningssanlæg til Holding tanke	
Tilkaldelse af slamsuger	8m ³
Udslagsvask til tømning af kemiske toiletter	Henvises til Fanø Lystbådehavn
Almindelige toilet-kummer	Toilet og handicap-toilet i ventesal
Andet:	

Nordby Havn

Affaldsplan for modtagelse og håndtering af affald fra skibe 2016

Driftsaffald – olie og kemikalier	
Type af faciliteter	Kapacitet
Tank/beholder til flydende olieaffald (spildolie og olieholdigt vand)	-
Tank/beholder til ren spildolie	-
Tank/beholder til bundvand / olie	Henvises til Fanø Lystbådehavn
Mobilt anlæg til bundvand / olie	-
Stationært anlæg til bundvand / olie	-
Beholder/container til forskellige typer flydende farligt affald (fx malingsrester og fortynder)	-
Beholder/container til forskellige typer fast farligt affald	Henvises til Fanø Lystbådehavn
Beholder/container til akkumulatorer og batterier	Henvises til Fanø Lystbådehavn
Beholder til genopladelige batterier	Henvises til Fanø Lystbådehavn
Beholder til fast olieaffald	Henvises til Fanø Lystbådehavn
Andet:	-

Driftsaffald – almindeligt affald	
Type af faciliteter	Kapacitet
Container til dagrenovation - mindre skibe	Henvises til Fanø Lystbådehavn 2x650l
Container til dagrenovation – større skibe	Revireres af Havnefoged
Skraldespande/stativer til dagrenovation	Ved havn
Container til pap og papir	Henvises til Fanø Lystbådehavn – 2m ³
Flaskecontainer	Henvises til Fanø Lystbådehavn – 2m ³
Container til metal (øl- og sodavandsdåser evt. konserver)	Henvises til Fanø Lystbådehavn – 2m ³
Container til plast	Henvises til Fanø Lystbådehavn – 2m ³
Container til tovrester/bundgarn	-
Andet:	-

2. Vurderinger af behovet for ændringer i havnens modtagefaciliteters type og kapacitet

Havnen foretager løbende visuel inspektion af de eksisterende faciliteter til modtagelse af de forskellige former for affald og indretter løbende kapaciteten efter forholdene, således at der altid er tilstrækkelig kapacitet.

Eventuelle indberetninger om utilstrækkelig kapacitet fra havnens brugere behandles løbende med henblik på at sikre tilstrækkelig kapacitet.

Ajourføring:

Hvert tredje år foretages en grundig gennemgang af den samlede affaldsplan med henblik på at foretage nødvendig revision.

3 Beskrivelse af procedurer for modtagelse og indsamling af affald

Ved etablering af effektive modtageordninger er det ønsket at medvirke til, at der kan opnås en positiv miljømæssig effekt, idet det vil motivere de skibe, som anløber danske havne til at aflevere alt deres affald i havnene, i stedet for at udlede/dumpe det i havet.

Nordby Havn

Affaldsplan for modtagelse og håndtering af affald fra skibe 2016

Den enkelte skibsfører bedes orientere sig om åbningstider samt, hvorvidt en modtagefacilitet er selvbetjent eller betjent og i så fald af hvem.

Endvidere bedes den enkelte skibsfører opdele sit affald i nedennævnte fraktioner som havne-bestyrelsen har valgt at sortere havnens affald i:

Kloakspildevand:

Affald fra følgende kategorier:	Type af facilitet:	Placering af faciliteter:	Skiltning:
Holdning tanke	Mobilt anlæg		
Holdning tanke	Stationært anlæg		
Holdning tanke	Tilkaldelse af slamsuger	Rekvireres af Havnefoged	
Kemiske toiletter	Udslagsvask		
Kemiske toiletter	Alm. Toiletkumme	Henvises til Fanø Lystbådehavn	
Andet			

Driftsaffald – olie og kemikalier.

Affaldet sorteres i følgende kategorier:	Type af facilitet:	Placering af faciliteter:	Skiltning:
Spildolie og olieholdigt vand	Tank/beholder til flydende olieaffald (spildolie og olieholdigt vand)		
Spildolie og olieholdigt vand	Tank/beholder til ren spildolie		
Spildolie og olieholdigt vand	Tank/beholder til bundvand		
Fast olieaffald	Beholder til olie- og brændstoffiltre, olieklude m.v.		
Flydende kemikalier	Beholder/container til forskellige typer flydende farligt affald		
Faste kemikalier	Beholder/container til forskellige typer af fast farligt affald		
Faste kemikalier	Beholder/container til akkumulatorer og batterier		
Faste kemikalier	Beholder til almindelige engangsbatterier		
Ukendte kemikalier	Beholder til ukendte kemikalier		
Andet			

Driftsaffald – almindeligt affald:

Affaldet sorteres i følgende kategorier:	Type af facilitet:	Placering af faciliteter:	Skiltning:
Dagrenovation	Container til dagrenovation	Fanø Lystbådehavn	
Dagrenovation	Alm. skraldespande/stativer	Ved havn	
Pap og papir	Container til pap og papir	Fanø Lystbådehavn	
Glas	Flaskecontainer	Fanø Lystbådehavn	
Metal	Container til metal (øl- og sodavandsdåser evt. konserver)	Fanø Lystbådehavn	
Plast	Container til plast	Fanø Lystbådehavn	
Andet		-	

Nordby Havn

Affaldsplan for modtagelse og håndtering af affald fra skibe 2016

4. Oplysninger om modtagefaciliteterne til brugerne af havnen

Der udarbejdes et oversigtskort, der viser havnens område med de forskellige faciliteters placering samt relevant information.

5. Beskrivelse af afgiftsordningen

Afgift for aflevering af alle former for driftsaffald er omfattet af "No-Special-Fee" princippet (NSF), hvilket betyder, at alle udgifter for affaldsbortskaffelse samt udgifter til etablering og drift af modtageordningen er inkluderet i havnens normale havnetakster.

6. Indberetning ved utilstrækkelig kapacitet

Indberetning af utilstrækkelig kapacitet i havnens affaldsordning kan ske ved henvendelse til Havnefogeden, som herefter kan udlevere en klageformular. Klagen stiles til Havne-bestyrelsen, som fremsender kopi til Miljøstyrelsen.

7. Procedure for løbende konsultationer med brugerne af havnen

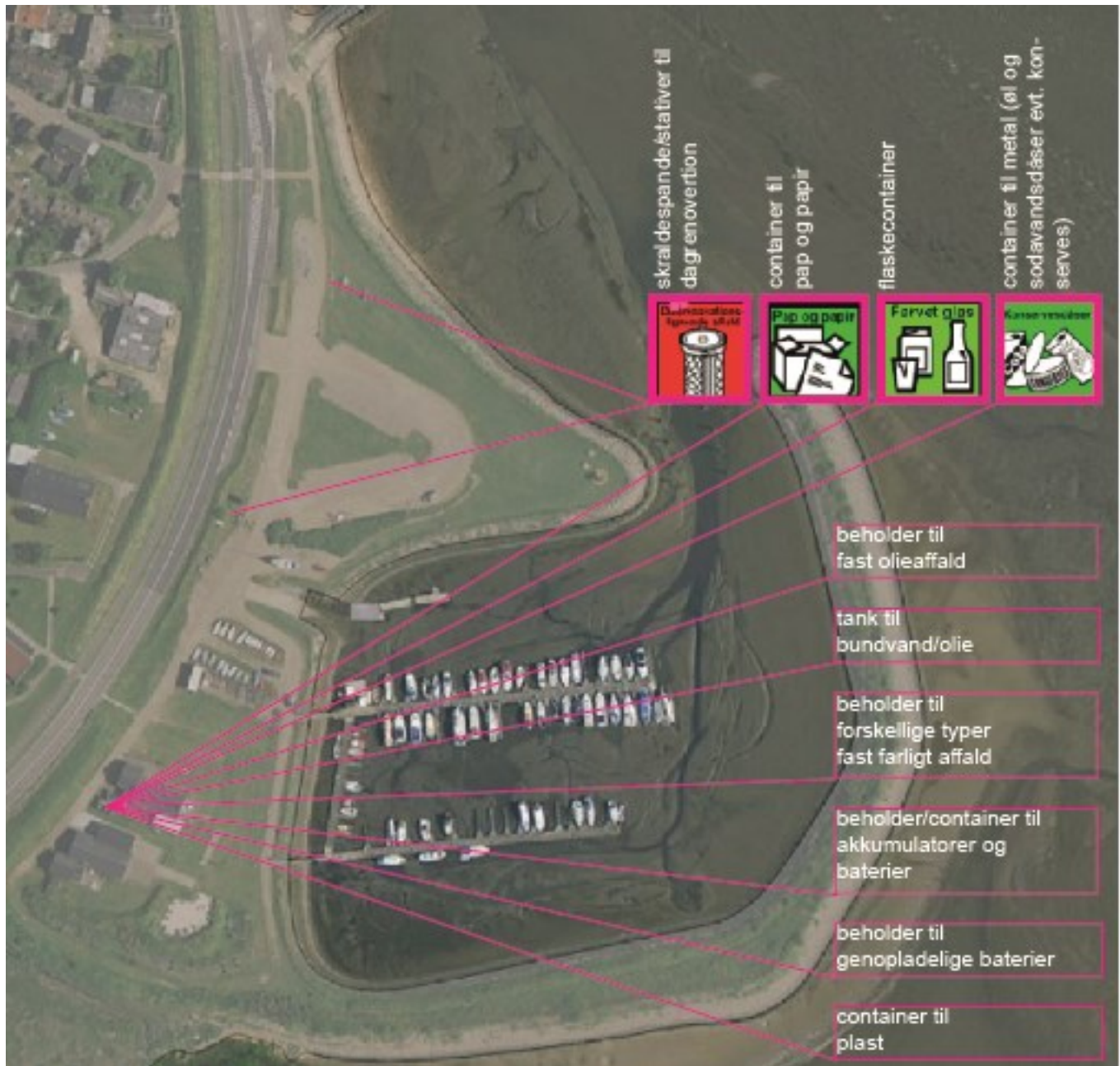
Konsultationen af brugerne af havnen kan ske ved:

- Andet

Nordby Havn

Affaldsplan for modtagelse og håndtering af affald fra skibe 2016

Bilag 1. Oversigtskort Fanø Lystbådehavn



Nordby Havn

Affaldsplan for modtagelse og håndtering af affald fra skibe 2016

Bilag 2 Oversigtskort Nordby Havn



Nordby Havn

Affaldsplan for modtagelse og håndtering af affald fra skibe 2016

Bilag 3. Klageformular

Klageformular

Til:

- Nordby Havn
- Skolevej 5-7
- 6720 Fanø

Att.: Havnebestyrelsen

Klage vedr. utilstrækkelige modtagefaciliteter til affald:

--

Forslag til forbedringer:

--

Evt. bemærkninger

--

Med venlig hilsen

Ja tak, vil gerne kontaktes for yderligere uddybning af ovenstående – tlf.: _____

eller e-mail adresse: _____

Havnebestyrelsen indsender en kopi af klagen til Miljøstyrelsen.